

รูปภาพการปฏิบัติและรายละเอียดการปฏิบัติตามมาตรการฯ



ป้ายจำกัดความเร็ว 20 กม./ชม.



สีถนนเพื่อลดความเร็ว

รูปที่ 2-5 การควบคุมความเร็วของรถภายในโครงการ



ช่องทางการร้องเรียนออนไลน์



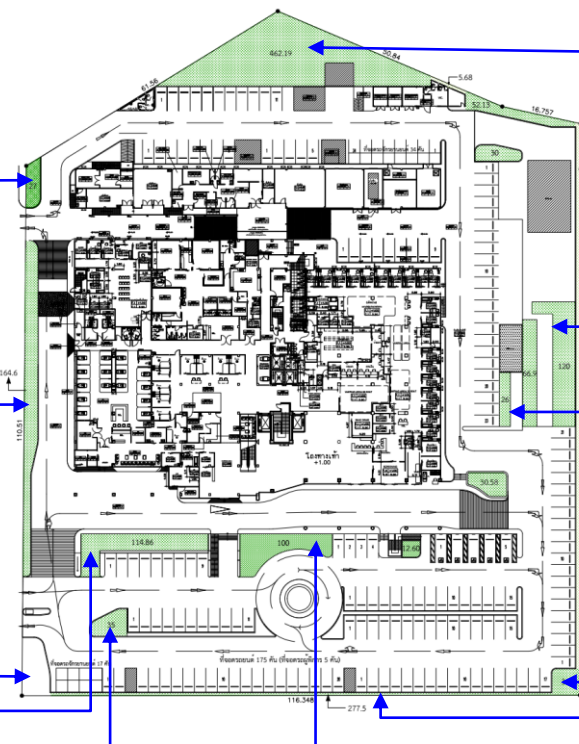
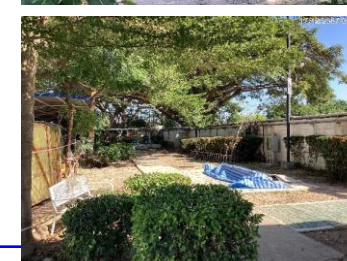
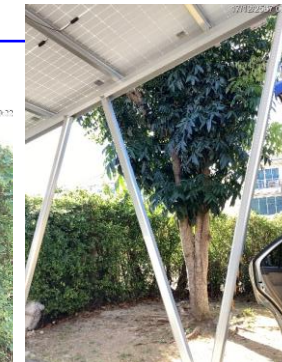
ป้อมยามหน้าโครงการ



ภายในอาคาร

รูปที่ 2-6 กล่องรับฟังความคิดเห็นเพื่อร้องเรียนผลกระทบจากโครงการ

รูปที่ 2-7 พื้นที่สีเขียวของโครงการ



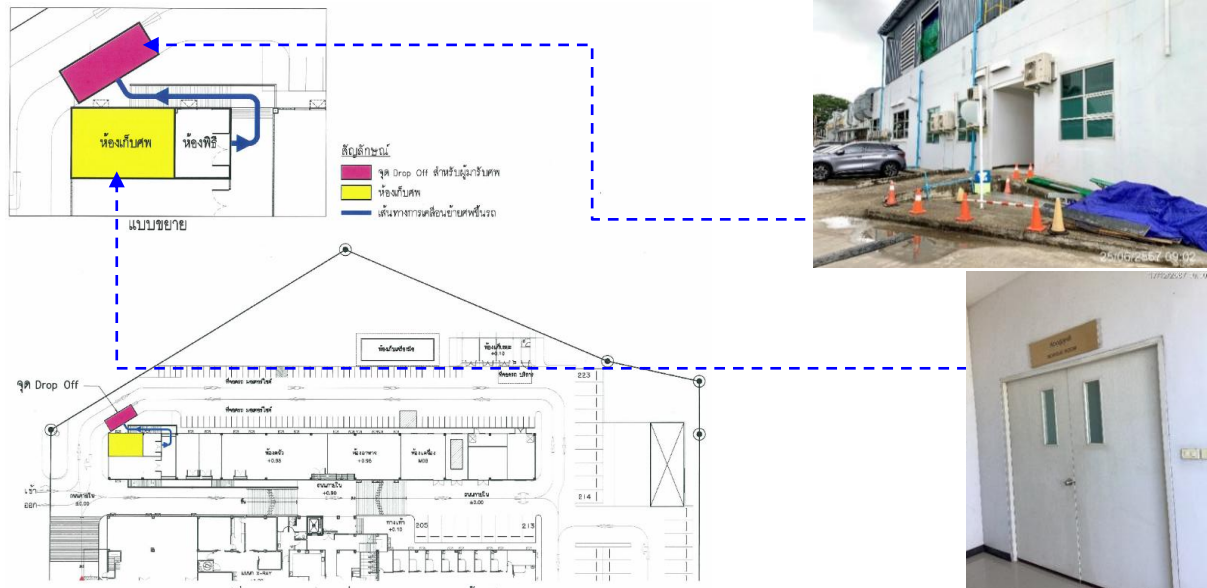


รูปที่ 2-12 เทศบาลตำบลเชิงเนินเข้ามาสูบตะกอนระบบบำบัดน้ำเสีย

รูปที่ 2-15 เจ้าหน้าที่อำนวยความสะดวกบริเวณที่จอดรถ



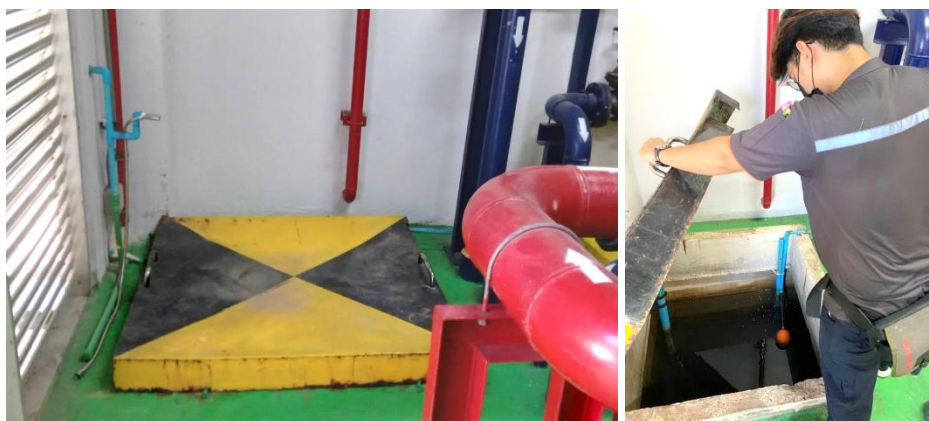
รูปที่ 2-16 ป้ายแสดงทางเข้า-ออก โครงการ



รูปที่ 2-17 จุด Drop Off สำหรับผู้มารับศพบ

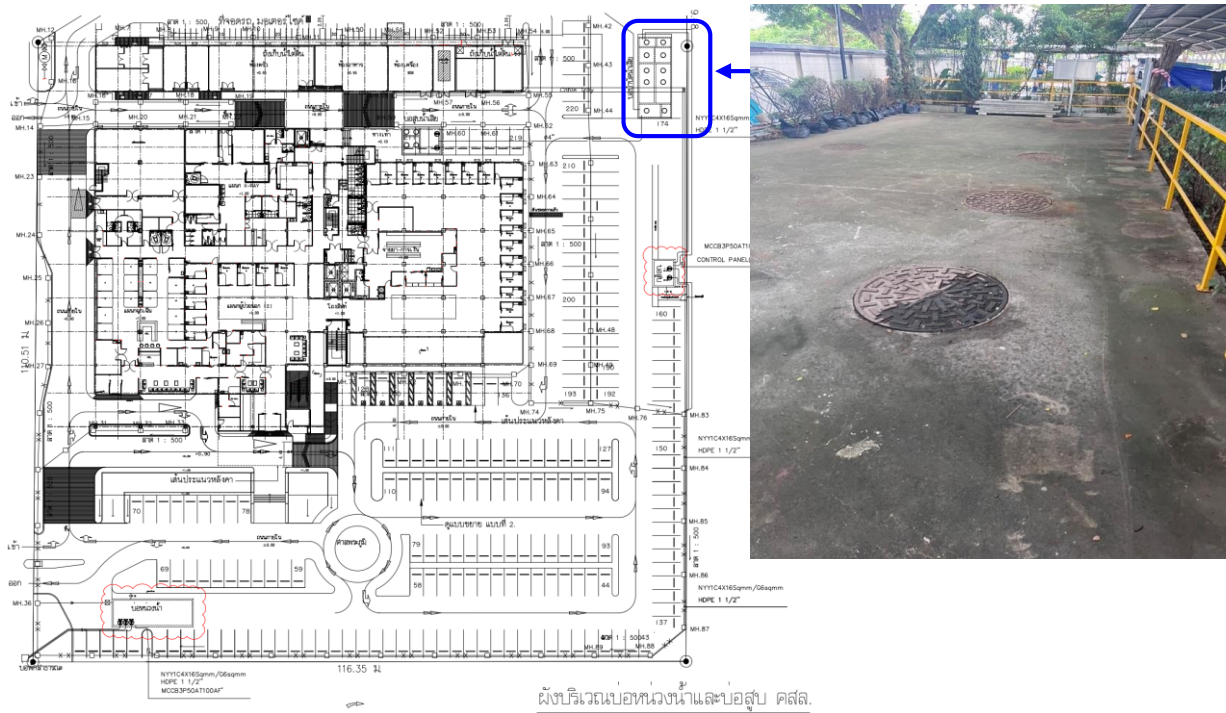


ถังเก็บน้ำประปาตกตฟ้า



ถังเก็บน้ำประปาใต้ดิน

รูปที่ 2-18 ถังเก็บน้ำของโครงการ



รูปที่ 2-19 ระบบบำบัดน้ำเสียของโครงการ



ห้องพัสดุปล่อยทั่วไป



ห้องพักขยะมูลฝอยติดเชื้อ



ถังรองรับขยะมูลฝอยภายในโครงการ
รูปที่ 2-20 การจัดการมูลฝอยของโครงการ



เจ้าหน้าที่เทศบาลตำบลเชิงเนินเข้ามาจัดเก็บขยะมูลฝอยทั่วไป

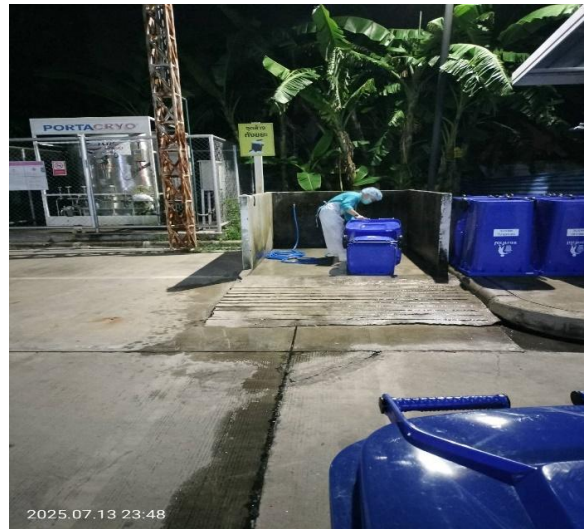


เจ้าหน้าที่ อบจ.ระยองเข้ามาจัดเก็บขยะมูลฝอยติดเชื้อ

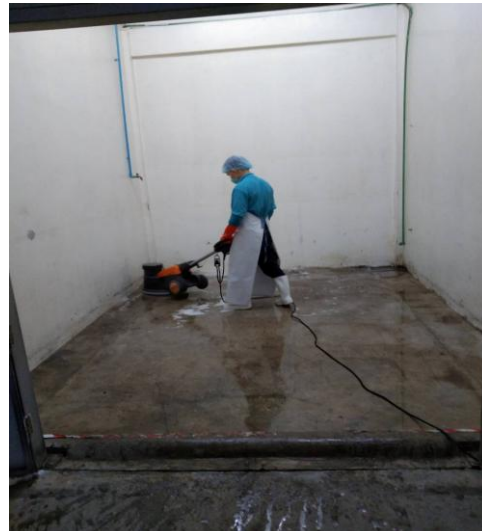
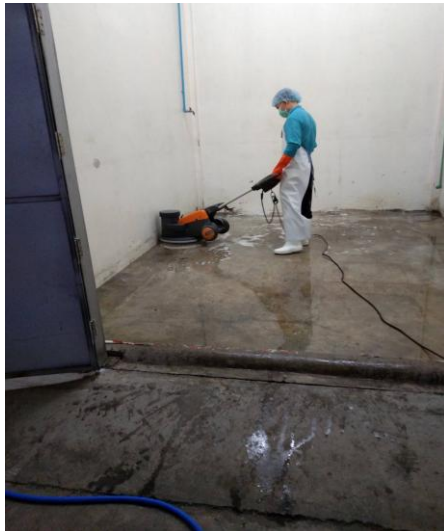


บริษัทอัคคีปราการ เข้ามารับขยะอันตรายไปกำจัด

รูปที่ 2-20 การจัดการมูลฝอยของโครงการ (ต่อ)



พนักงานล้างทำความสะอาดถังรองรับมูลฝอย



พนักงานล้างทำความสะอาดห้องพักขยะ



การแต่งกายขณะปฏิบัติงานของพนักงานจัดเก็บขยะ

รูปที่ 2-20 การจัดการมูลฝอยของโครงการ (ต่อ)



เส้นทางการขนถ่ายขยะตามจุดต่าง ๆ ภายในอาคารไปยังห้องพักขยะ



การอบรมการจัดการขยะแก่พนักงานงานใหม่

รูปที่ 2-20 การจัดการมูลฝอยของโครงการ (ต่อ)



รูปที่ 2-21 พนักงานทำความสะอาดรางระบายน้ำภายในโครงการ



รูปที่ 2-22 การจัดเก็บสถานที่ก่อสร้างให้เป็นระเบียบ



รูปที่ 2-25 พนักงานทำความสะอาดถนนในโครงการ



ถังดักไขมันในห้องครัว

ตะแกรงดักเศษอาหาร



รถดูดไขมันเข้ามาจัดเก็บถังดักไขมัน

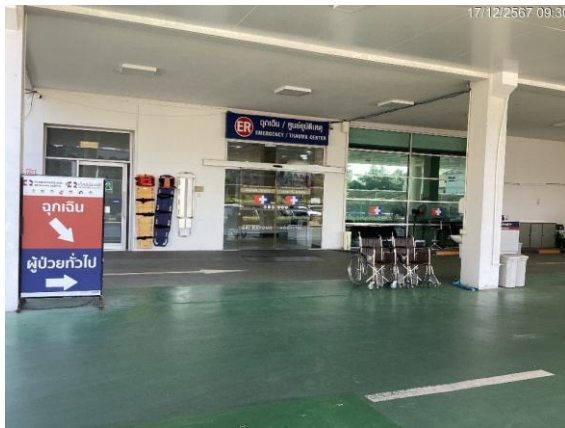
รูปที่ 2-26 การจัดการไขมันจากบ่อดักไขมัน



รูปที่ 2-27 การดูแลพื้นที่สีเขียว



รูปที่ 2-28 ป้ายจอดรถกรุณาดับเครื่องยนต์

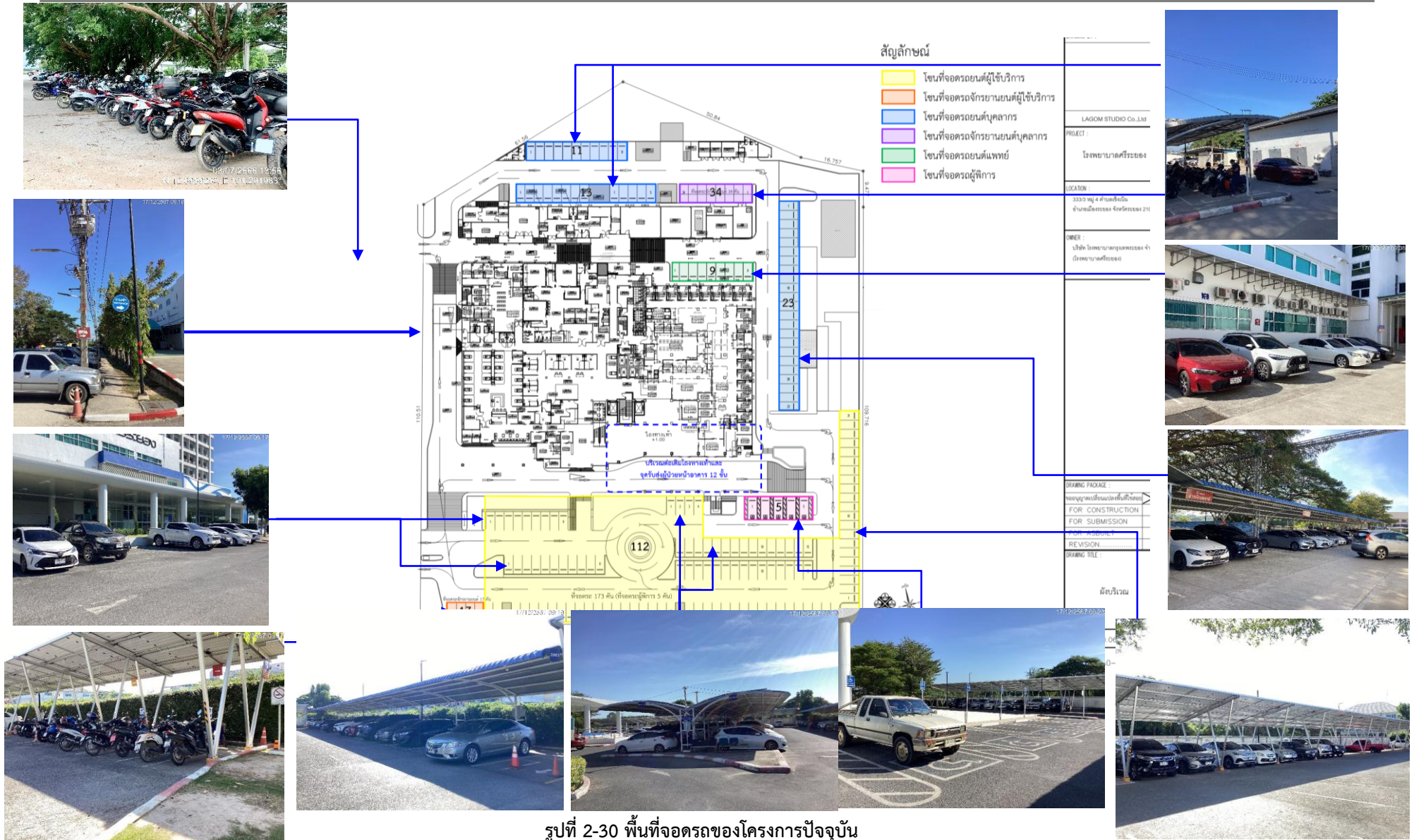


จุดรับ-ส่งผู้ป่วยฉุกเฉิน และผู้ป่วยทั่วไป



จุดรับ-ส่งผู้ป่วยทั่วไป (เด็ก)

รูปที่ 2-29 จุดจอดรถชั่วคราวบริเวณด้านหน้าอาคาร





รูปที่ 2-31 พื้นที่เข้าเป็นที่จอดรถสำหรับพนักงาน 40 คัน



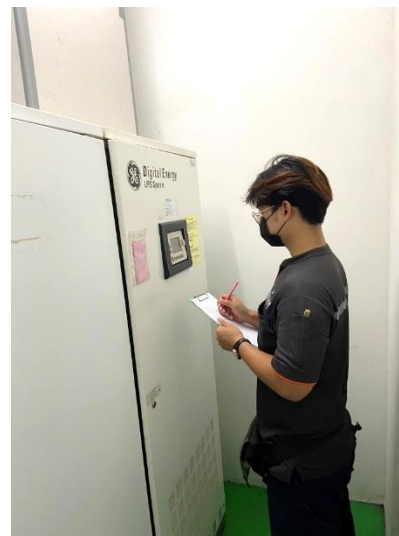
รูปที่ 2-32 ป้ายจราจรและสัญญาณจราจรบนพื้นทาง และเจ้าหน้าที่คอยอำนวยความสะดวก



รูปที่ 2-33 การตรวจสอบหม้อแปลง ขนาด 2,000 KVA ของโครงการ



เครื่องกำเนิดไฟฟ้าฉุกเฉิน



ระบบไฟฟ้าสำรอง

รูปที่ 2-34 เครื่องกำเนิดไฟฟ้าสำรองของโครงการ



ป้ายปิดไฟเมื่อเลิกใช้งานบริเวณสวิตช์ไฟ และป้ายรณรงค์ให้
 ปรับอุณหภูมิเป็น 26 องศาเซลเซียส จะใช้ไฟลดลง 10 %



เครื่องปรับอากาศชนิดประหยัดไฟ เบอร์ 5

รูปที่ 2-35 การอนุรักษ์พลังงานของโครงการ



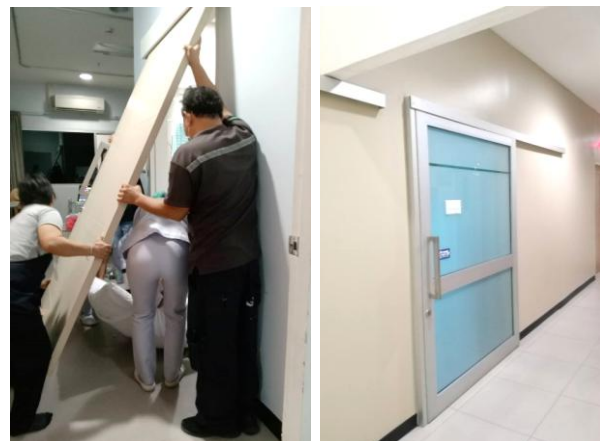
โคมไฟสะท้อนแสง



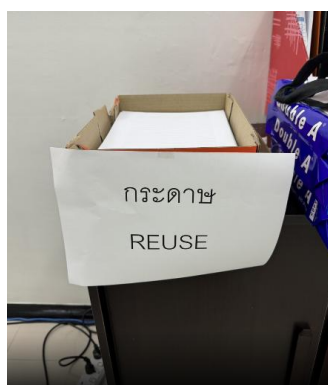
ห้องน้ำภายในอาคารควบคุมสวิตช์ไฟด้วยระบบเซ็นเซอร์



โทรทัศน์จอแบน (LED)



การตรวจสอบและแก้ไขประตู
ลดการสูญเสียความเย็นจากเครื่องปรับอากาศ



มีการใช้กระดาษ Reuse



การใช้กระดาษความหนา 70แกรม แทน 80 แกรม
เหมาะสมกับงาน

รูปที่ 2-35 การอนุรักษ์พลังงานของโครงการ (ต่อ)



รณรงค์ให้บุคลากร และผู้มาใช้บริการใช้ไฟฟ้าอย่างประหยัด

รูปที่ 2-35 การอนุรักษ์พลังงานของโครงการ (ต่อ)



รูปที่ 2-36 การตรวจสอบ/ซ่อมแซมการเดินสายไฟ



รูปที่ 2-37 ตรวจสอบและซ่อมแซมระบบจ่ายน้ำประปาภายในโครงการ



รูปที่ 2-38 ป้ายรณรงค์การประหยัดน้ำ





รูปที่ 2-39 การเลือกใช้สุขภัณฑ์ที่มีคุณภาพ



รูปที่ 2-40 การตรวจเช็คมิเตอร์น้ำและจุดบันทึกปริมาณการใช้น้ำเป็นประจำ



รูปที่ 2-41 มิเตอร์ไฟฟ้าสำหรับระบบบำบัดน้ำเสียของโครงการ



หัวรับน้ำดับเพลิง



เครื่องตรวจจับควัน Smoke Detector



ชุดกดแจ้งเหตุแบบใช้มือดึง Manual Station



อุปกรณ์ส่งสัญญาณเสียง Strobes and Horns

รูปที่ 2-42 ระบบดับเพลิง และระบบสัญญาณเตือนเพลิงไหม้ของโครงการ (ต่อ)



ไฟลุฉุกเฉิน



ป้ายบอกทางหนีไฟ



แผนผังเส้นทางหนีไฟ



ป้ายคำแนะนำเมื่อเกิดอัคคีภัย



ถังดับเพลิงในห้อง Lab



ถังดับเพลิงและผ้าห่มกันไฟในห้องอาหาร

รูปที่ 2-42 ระบบดับเพลิง และระบบสัญญาณเตือนเพลิงไหม้ของโครงการ (ต่อ)



ถังดับเพลิงพร้อมวิธีการใช้งานติดตั้งภายนอกอาคาร



บันไดหนีไฟ



ระบบน้ำดับเพลิงอัตโนมัติในอาคาร

รูปที่ 2-42 ระบบดับเพลิง และระบบสัญญาณเตือนเพลิงไหม้ของโครงการ (ต่อ)



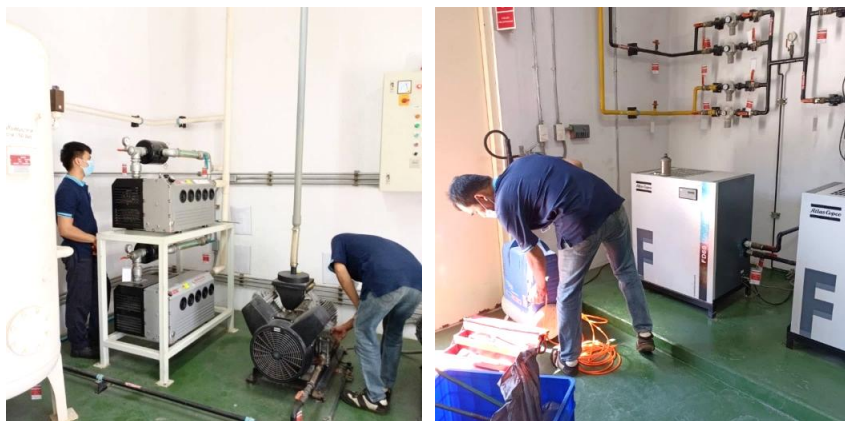
รูปที่ 2-43 การตรวจสอบดูแลรักษาอุปกรณ์ป้องกัน/เตือนภัยอัคคีภัย

จุดรวมพลโรงพยาบาลศรีระยอง



รูปที่ 2-44 จุดรวมพล





รูปที่ 2-45 การตรวจสอบดูแลระบบออกซิเจนเหลว 1 ครั้ง/ปี และระบบแก๊สทางการแพทย์



รูปที่ 2-46 บ่อหน่วงน้ำของโครงการ